

平屋の暮らしができる二階建て

遠賀郡芦屋町白浜町

お施主様邸 完成見学会

2週間限定開催

9/21 sat. ~ 9/30 mon.

完全ご予約制 / HP・TELよりご予約ください

- ✓ ご友人が集う、勾配天井の広いリビング
- ✓ 格子と畳で和の要素を取り入れた最新のインテリア
- ✓ 大容量のPanasonicフロントオープン食洗器
- ✓ グレーの塗り壁風サイディングに無垢のアクセント
- ✓ 安心・快適な暮らしを支えるZEHの家
- ✓ 設置費実質0円、13.5kwを超える大容量の太陽光発電

3LDK+和室+書斎+ランドリー+パントリー+S.I.C

平屋の暮らしができる、32坪



NOSAKAKENSETSU

office/福岡県北九州市若松区高須東3-6-9

0120-947-570



ご来場特典

※初めてご来場いただく
先着10家族様限定!

Amazonギフトカード

5,000円分

野坂建設主催キャンペーン
Amazon、Amazon.co.jp およびそれらのロゴは
Amazon.com, Inc. またはその関連会社の商標です。



モデルハウスNEW OPEN!! 随時ご予約受付中

遠賀郡芦屋町中ノ浜1-2(芦屋中学校隣)

海と緑に囲まれたまち、芦屋町に
 北欧と和をミックスした"ジャパニスタイル"に仕上げた
 NOSAKAKENSETSUの新モデルハウスがOPEN!

北欧のシンプルさと日本の和やかさを掛け合わせたインテリアに
 高気密・高断熱だからこそ年中快適な暮らしができる『ZEHの家』

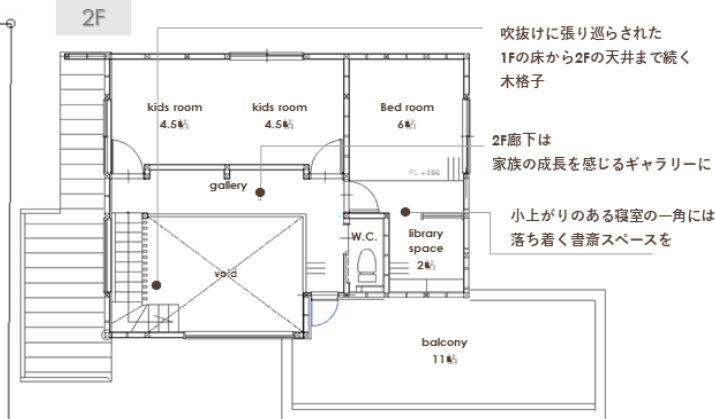


天井・床材・カウンターなど
 無垢材をふんだんに使ったキッチン
 食洗器はドイツ製BOSCHを採用

不規則なミラーとタイルで造作した
 アイカ工業の洗面は
 玄関とトイレ近くに設け
 帰宅後の動線をスムーズに

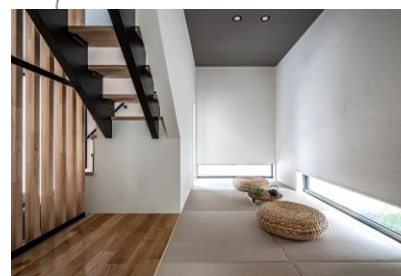
格子越しに見える小上がりの和室
 ゲストルームや将来の寝室に

室内窓を通して眺めることができる
 アウトドア収納は、
 キャンプ道具やロードバイクを
 飾りながら収納できるスペースに



1F 面積: 75.35㎡ 22.7坪
 2F 面積: 39.33㎡ 11.8坪
 延床面積: 114.68㎡ 34.6坪

土地面積: 212.59㎡ 64.3坪
 駐車場: 5台以上



NOSAKAKENSETSU

office/福岡県北九州市若松区高須東3-6-9

0120-947-570



デザインも性能も、あきらめない
 NOSAKAKENSETSUだからできる “注文住宅”