

model house

建売モデルハウス coming soon...

address : 遠賀郡水巻町下二西3丁目14-16

建築士こだわりの建売モデル。

建売では考えられない、

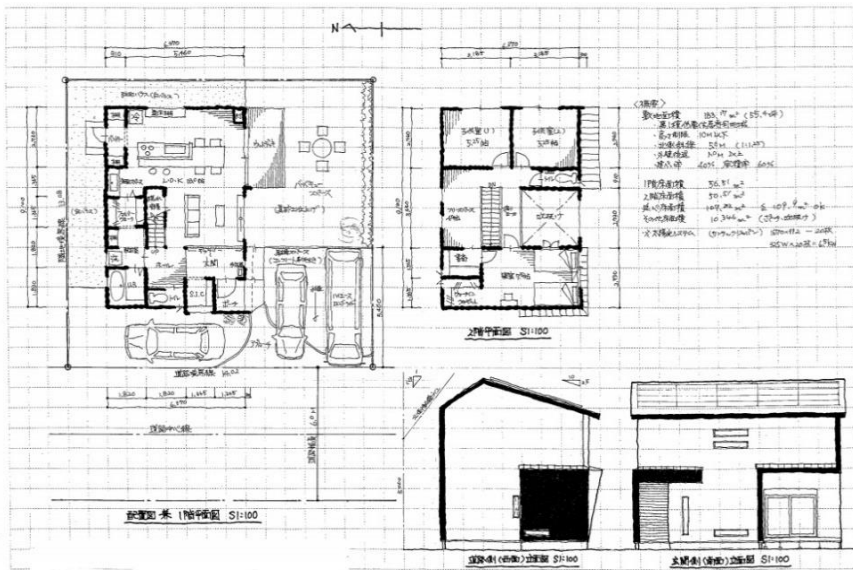
性能×デザイン

"Vintage house"

細かい所までこだわったお家です。

今秋完成予定！

乞うご期待！！



【DATA】

敷地面積 183.17㎡ 55.4坪
延べ床面積 107.02㎡ 32.37坪

1F

L・D・K 18帖

パントリー 1.5帖

ファミリークローク 1.5帖

シューズクローク 1.5帖

2F

寝室 7.5帖

書斎 1.5帖

ウォークインクローゼット 1.5帖

子供部屋① 5.25帖

子供部屋② 5.25帖

フリースペース 4帖

吹き抜け 4.5帖

太陽光発電 6.5kw

ZEH住宅

